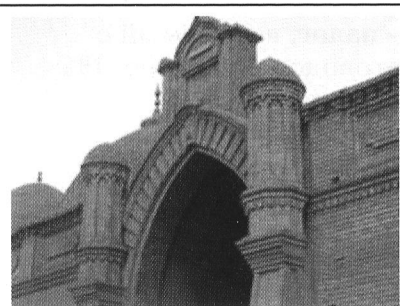
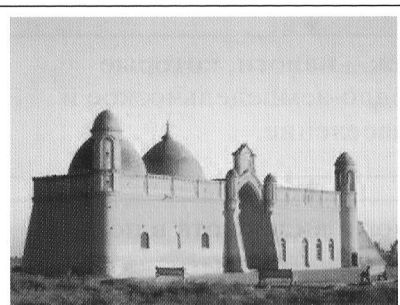


42. Архитектура Казахстана в XIV–XV вв.

Монгольское нашествие XIII в. нанесло значительный ущерб развитию архитектуры. Городская культура была почти полностью разрушена, строительство оказалось в упадке. Лишь во **второй половине XIII – начале XIV в.** городская культура стала начала возрождаться, началось строительство архитектурных сооружений.

Мавзолей Арыстан Баба (находится западнее г. Отрара на берегу р. Сырдарьи). Арыстан Баб – духовный наставник Ходжа Ахмета Яссауи, жил в VII–VIII вв. Со временем мавзолей превратился в руины, на месте которых по приказу эмира Тимура в XIV в. был выстроен новый мавзолей.

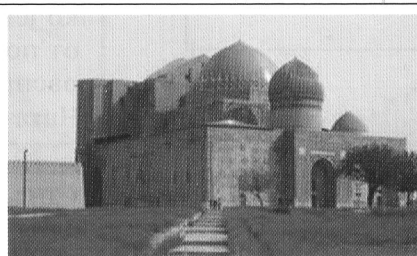


Мавзолей
Арыстан- Баба

Мавзолейный комплекс Ходжи Ахмета Яссауи (Туркестан) *XIV– начало XV в.* Мавзолей возведен в 1397 г. в честь основателя суфизма, мыслителя, поэта, проповедника Ходжи Ахмета Яссауи. На месте могилы Яссауи был сооружен мавзолей, который спустя время пришел в ветхое состояние. Спустя 233 года после смерти Яссауи по приказу правителя Средней Азии эмира Тимура был сооружен новый мавзолей.

Площадь мавзолея составляет более 3 тыс. кв.м, высота - 37,5 м. Фасад мавзолея обращен на **восток**. Мавзолей состоит из просторного зала, вокруг которого расположено более 35 помещений. Зал увенчан самым большим в Средней Азии сферическим куполом. В центре зала находится Тайказан (котел), отлитый в 1399 г. Казан является символом единения и гостеприимства. Одним из основных помещений была библиотека. Снаружи мавзолей облицован поливными кирпичами и майоликой (цветной керамикой). Во времена Казахского ханства на территории мавзолейного комплекса располагалась резиденцией казахских ханов. Благодаря мавзолейному комплексу, г.Туркестан является религиозным центром Казахстана.

Со временем в 60 м восточнее мавзолея были сооружены *мавзолей Рабиги Султан Бегим* (XV в.) – дочери знаменитого ученого Улугбека – сына эмира Тимура, жены хана Абулхаира; *усыпальницы казахских ханов* – Есим хана, Абылай хана, Жангир хана. На юг от мавзолея расположены *большой Аксарай* и *малый Аксарай*, где захоронены знаменитые люди.

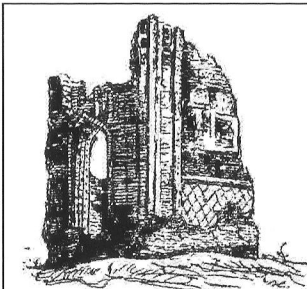


Мавзолейный комплекс Ходжи Яссауи

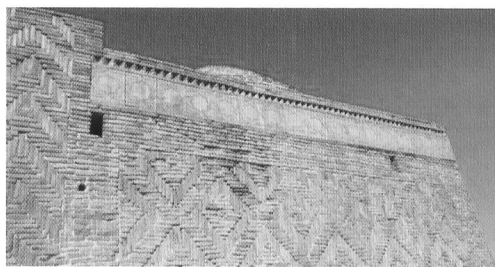
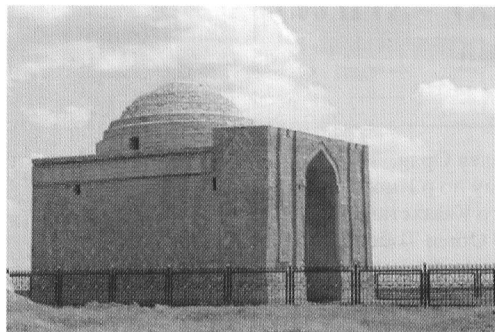


Тайказан. По преданию, котел был отлит из сплава семи металлов (медь, олово, золото, серебро и др.) Его диаметр -2,45 метра, вес - две тонны, емкость три тыс. литров. Казан наполнялся подслащенной водой, обладавшей целебными свойствами. В 1935 г. Тайказан был доставлен в музей Эрмитаж в Ленинграде. В 1989 г. возвращен на историческую родину.

Мавзолей Кок-Кесене (XIV–XV в.) расположен около Сыгнака, в 8 км к северо-западу от Кента Томенарык. Однокупольный, снаружи облицован белыми, синими и голубыми кирпичами, образующими геометрический узор. Ныне памятник находится на грани исчезновения. Точной информации о происхождении сооружения нет.



Мавзолей Кок-Кесене
(реконструкция)



На задней и боковых стенах мавзолея имеется орнаментальная кладка из кирпича, которая напоминает рисунок ковра.

Мавзолей Алаш хана расположен на берегу р. Каракенгир в Центральном Казахстане. Мавзолей воздвигнут в честь Алаш хана, с именем которого связывают возникновение трех казахских жузов. Он жил в первой половине XV в., был батыром, бием и правителем.

Своеобразие мавзолея состоит в том, что он возведен по строительным традициям степного зодчества. Подобный стиль очень редко встречается в архитектуре Средней Азии.

Здание было построено из кирпича, для оформления оконных проемов и дверей было использовано дерево. В центре фасада имеется двустворчатая дверь, за которой размещена глубокая двухарочная ниша, обрамленная двухцветной полосой и украшенная фигурными кирпичами.

В XIV–XV вв. большой прогресс был достигнут в использовании таких конструкций, как **арки, своды, купола**. Особое внимание стали уделять качеству кирпича, одна сторона которого выкрашивалась в синий, голубой, белый или зеленый цвет. В отделке стен использовали также полихромные майолики на плитках. В интерьерах использовали росписи, рельефные орнаменты.

Майолика – керамика, покрытая оловянной глазурью